

We have tried our very best to accurately represent product colours. However, due to the nature of printed materials, colour of actual products may vary slightly. Please request a sample to see actual product colour.

Wir versuchen die Farben so naturgetreu wie möglich wiederzugeben. Farbabweichungen lassen sich jedoch nicht ausschliessen. Bitte fordern Sie ein Muster an, um sich von der tatsächlichen Farbe zu überzeugen.

Hemos intentado representar con la máxima precisión posible los colores del producto. Sin embargo, debido a la naturaleza de los materiales impresos, el color de los productos reales puede variar ligeramente. Por favor, solicita una muestra para ver el color real del producto.

Les couleurs présentées se rapprochent au maximum des coloris réels. Toutefois, les procédés d'impression des matériaux peuvent entraîner une légère variation du coloris. Merci de demander un échantillon pour constater la couleur des produits.

Wij hebben getracht de productkleuren zo goed mogelijk te reproduceren. De kleuren van geprint materiaal kunnen echter altijd enigszins afwijken. Vraag altijd stalenmateriaal aan om de daadwerkelijke kleur te beoordelen.

Vi har gjort vårt bästa för att representera korrekta produktfärger. Emellertid, på grund av typen av tryckt material, kan färgen på faktiska produkter variera något. Beställ gärna ett prov för att se aktuell produktfärg.

#### Europe, Middle East & Africa

|    |                                     |
|----|-------------------------------------|
| AE | +971 (0)4 8189077                   |
| AT | +43 1 8102839                       |
| BA | +387 33 522 534                     |
| BE | +32 2 475 27 27                     |
| BG | +359 2 808 303                      |
| BY | +375 17 226 75 14                   |
| CH | +41 44 913 68 00                    |
| CZ | +42 0 233 087 111                   |
| DE | +49 2151 3718 0                     |
| DK | +45 33 79 70 55                     |
| ES | +34 932 418 750                     |
| FR | +33 1 58 10 20 20                   |
| GR | +30 211 2120820                     |
| HR | +385 14 62 30 63                    |
| HU | +36 1 349 6545                      |
| IE | +353 1 679 8466                     |
| IL | +972 546602102                      |
| IT | +39 02 890 93678                    |
| KZ | +7 495 234 57 27                    |
| NL | +31 33 277 5555                     |
| ME | +381 11 414 92 00                   |
| MK | +389 2 323 01 89                    |
| NO | +47 23 12 01 70                     |
| PL | +48 500 151 101                     |
| PT | +351 217 122 740                    |
| RO | +40 21 317 12<br>40/42/43/44        |
| RS | +381 11 414 92 00                   |
| RU | +7 495 234 57 27                    |
| SA | +966 500615423                      |
| SE | 08-241 230                          |
| SK | +421 911 104 073                    |
| SI | +386 1 520 0500<br>+386 8 20 54 007 |
| TR | +90 212 365 5506                    |
| UA | +38(044)238 27 67                   |
| UK | +44 (0)1274 698503                  |
| ZA | +27 11 6083324                      |



# Works Dash & Hype

**EN**

**Striking looks for a striking space**

The Works Collection is the complete package. 4 colour coordinated designs solve a wide range of flooring challenges – all at an affordable price point. Within the collection, Hype and Dash are the ones that grab the eye. Striking accents in respectively a linear and dash design make your carpet come to life. Both are available in 6 colourways, all with a dark or mid grey background.

**DE**

**Eindrucksvolle Designs für wirkungsvolle Räume**

Die Works Collection bietet die passende Lösung für nahezu jede Anforderung. Vier aufeinander abgestimmte Designs bieten einen großen kreativen Spielraum - und das zu einem guten Preis-Leistungs-Verhältnis. Hype und Dash sind die Designs der Works Collection, die sofort ins Auge fallen. Die auffälligen Akzente, die in das lineare bzw. melierte Muster eingearbeitet sind, verleihen dem Boden eine lebhaftere Dynamik. Die Designs erscheinen jeweils in drei Farbstellungen auf Basis grauer Hintergründe.



**FR**

**Un look choc pour un espace choc**

La collection Works est l'offre complète. 4 couleurs dans des designs coordonnés pour répondre à une grande partie des défis relatifs à vos sols – le tout à un prix très abordable. Au sein de cette collection, Hype et Dash sont ceux qui saisissent le regard. Des accents frappants dans un design linéaire pour Hype et aux variations subtiles pour Dash donnent vie à votre moquette. Les deux gammes sont disponibles en 6 coloris, le tout avec un fond sombre ou grisé.

**NL**

**Opvallend zoekt treffende ruimte**

De Works-collectie is het totaalpakket. Vier op kleur afgestemde ontwerpen als oplossingen voor diverse behoeften in vloerdesigns – allemaal met een aantrekkelijk prijskaartje. In deze collectie trekken vooral de Hype en Dash de aandacht. Met opvallende accenten in een respectievelijk lineair- en streepjes-ontwerp, komt uw tapijt werkelijk tot leven. Verkrijgbaar in 6 kleurstellingen, met een donkere of middengrijze achtergrond.



## ES

### Aspecto llamativo para un espacio llamativo

Works Collection es el paquete completo. Cuatro diseños de colores coordinados solucionan muchos de los desafíos que un suelo requiere y todo a un precio asequible. Dentro de la colección, Hype y Dash son los que llaman la atención. Sorprendentes acentos en un diseño lineal y rayas de hacer que tu moqueta cobre vida. Ambos están disponibles en 6 colores, todos con un fondo gris medio u oscuro.

## SE

### Slående utseende för ett slående rum

Works Collection har hela paketet. Fyra färgkoordinerade mönster löser många golvutmaningar till ett rimligt pris. I kollektionen är det Hype & Dash som fångar blicken. Effektfulla accentfärger med linje- och droppmönster ger liv till din matta. Båda finns i 6 färgkombinationer och alla har en mörkgrå eller ljusgrå bakgrundsfärg.





PRODUCT WORKS - HYPE COLOUR 4275005 VIOLET INSTALLED ASHLAR  
PRODUCT EMPLOY LOOP COLOUR 4197023 LAVENDER INSTALLED MONOLITHIC

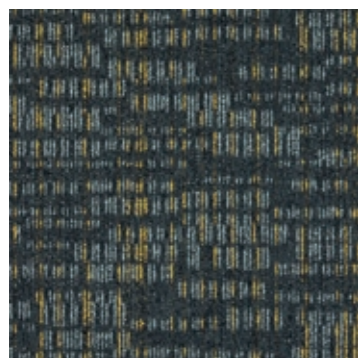


PRODUCT WORKS - DASH COLOUR 4277006 COBALT INSTALLED MONOLITHIC  
PRODUCT LEVEL SET™ - TEXTURED WOODGRAINS COLOUR A00407 WHITE WASH INSTALLED ASHLAR

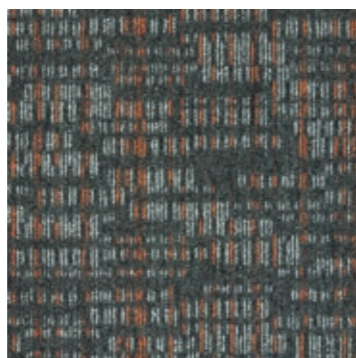


PRODUCT WORKS - DASH COLOUR 4277008 AQUA INSTALLED MONOLITHIC  
PRODUCT EMPLOY LOOP COLOUR 4197016 NORDIC INSTALLED MONOLITHIC

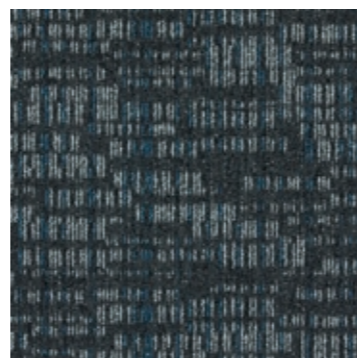
## Works Dash



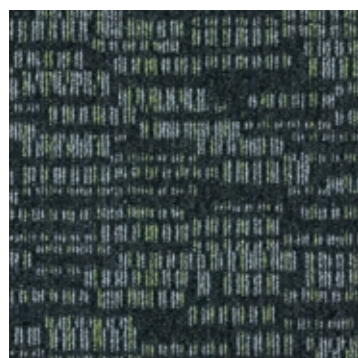
4277001 CANARY



4277002 SUNRISE



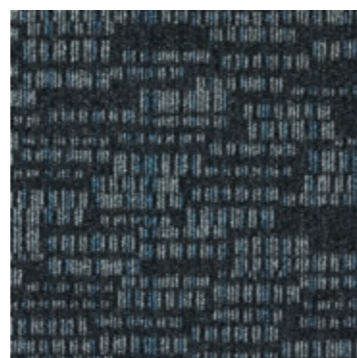
4277003 AQUA



4277004 LIME



4277005 VIOLET



4277006 COBALT

### Light Values

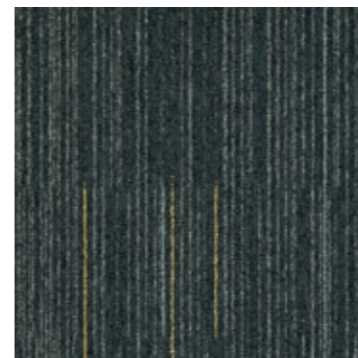
| Product           | Colour No | Colour Name | L Value* | Y Value* |
|-------------------|-----------|-------------|----------|----------|
| <b>Works Dash</b> | 4277001   | Canary      | 31.9     | 7.1      |
|                   | 4277002   | Sunrise     | 31.9     | 7.1      |
|                   | 4277003   | Aqua        | 31.4     | 6.8      |
|                   | 4277004   | Lime        | 32.0     | 7.1      |
|                   | 4277005   | Violet      | 33.1     | 7.6      |
|                   | 4277006   | Cobalt      | 32.0     | 7.1      |

\* **Light Value:** L Value = L according to CIE L\*a\*b\* colour space, Y Value = Light Reflectance Value according to BS 8493

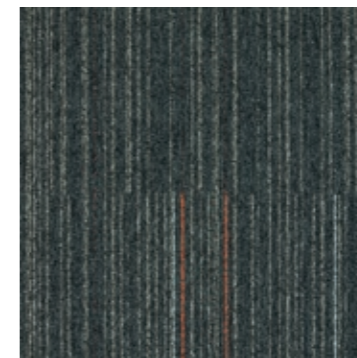
**Lichtreflexionswerte:** L-Wert = L gemäß CIE L\*a\*b\* Farbspektrum, Y-Wert = Lichtreflexionswert gemäß British Standard BS 8493

**Valores de Reflectancia de Luz:** Valor L = L según CIE L\*a\*b\* espacio de color, Valor Y = Valor de reflectancia de luz según el estándar británico BS 8493

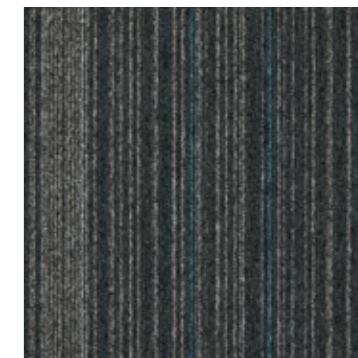
## Works Hype



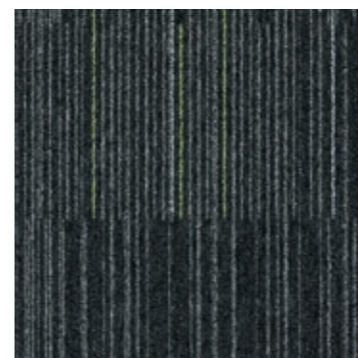
4275001 CANARY



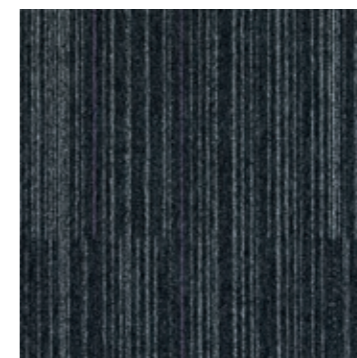
4275002 SUNRISE



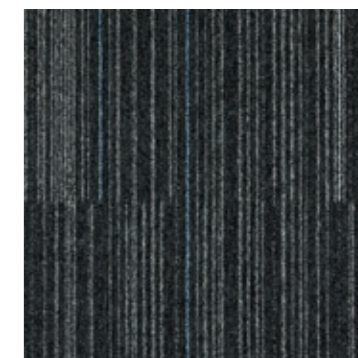
4275003 AQUA



4275004 LIME



4275005 VIOLET



4275006 COBALT

### Light Values

| Product           | Colour No | Colour Name | L Value* | Y Value* |
|-------------------|-----------|-------------|----------|----------|
| <b>Works Hype</b> | 4275001   | Canary      | 31.3     | 6.8      |
|                   | 4275002   | Sunrise     | 31.3     | 6.4      |
|                   | 4275003   | Aqua        | 30.8     | 6.6      |
|                   | 4275004   | Lime        | 30.3     | 6.4      |
|                   | 4275005   | Violet      | 31.3     | 6.4      |
|                   | 4275006   | Cobalt      | 28.9     | 5.8      |

\* **Valeurs concernant la lumière:** Valeur L = L faisant référence à la méthode CIE L\*a\*b\* pour la couleur, Valeur Y = Valeurs de réflectance de la lumière selon le British Standard BS 8493

**Licht waarden:** L Waarde = L volgens CIE L\*a\*b\*kleurruimte, Y Waarde = Licht Reflectie Waarde volgens BS 8493

**Indici di riflettanza alla luce:** Indice L = L secondo CIE L\*a\*b\* colour space, Indice Y = Indice di riflettanza alla luce secondo la norma BS 8493


|                           |   |
|---------------------------|---|
| <b>Product Definition</b> | Tufted Patterned Structured Loop Pile                 |
| Konstruktión              | Tuftgemusterte strukturierte Schlingenqualität        |
| Descripción               | Moqueta modular tufting bucle estructurado con diseno |
| Description               | Velours tufté bouclé structuré à motifs               |
| Type                      | Getufte Bouclé met Patroon en Structuur               |
| Descrizione               | Bouclè tufted strutturato                             |

|                      |                                |
|----------------------|--------------------------------|
| <b>Pile Material</b> | 100% Solution Dyed Nylon       |
| Polfasermaterial     | 100% Polyamid garngefärbt      |
| Composición Fibra    | 100% Poliamida tintada en masa |
| Composition          | Polyamide teint en masse       |
| Poolmateriaal        | 100% Solution Dyed Polyamide   |
| Fibra                | 100% Poliammide tinta in massa |

|  |  |
|--|--|
| <b>Pile Yarn Weight</b> / Poleinsatzgewicht / Peso Fibra / Poids de fibre / Poolinzetgewicht / Peso Felpa  | 564 g/m <sup>2</sup> ± 5%                  |
| <b>Total Weight</b> / Gesamtgewicht / Peso Total / Poids total / Totaalgewicht / Peso Totale   | 4270 g/m <sup>2</sup> ± 5%                 |
| <b>Pile Height</b> / Polschichtdicke / Altura Fibra / Hauteur de la fibre / Poolhoogte / Altezza Felpa   | 3.3 mm +15% / - 10%                        |
| <b>Total Thickness</b> / Gesamtdicke / Espesor Total / Epaisseur totale / Totale dikte / Altezza Totale  | 6.6 mm ± 0.5 mm                            |
| <b>Gauge/Ends 10 cm</b> / Teilung x 10 cm / Galga x10 cm / Jauge-Rangs par 10 cm / Rijen per 10 cm / Serraggio x 10 cm   | 1/12 – 47.2                                |
| <b>Tufts per m<sup>2</sup></b> / Noppenzahl/m <sup>2</sup> / Puntadas m <sup>2</sup> / Densité du tuft par m <sup>2</sup> / Aantal noppen per m <sup>2</sup> / Densità Punti | 165,200 ± 5%                               |
| <b>Backing Type</b> / Rückenkonstruktion / Soporte / Sous-couche / Ruguitvoering / Sottofondo  | Graphlex®                                  |
| <b>Wear Classification</b> / Beanspruchungsklasse / Clasificación al tráfico / Classement d'usage et de confort / Gebruiksintensiteit / Resistenza all'usura                 | Heavy Contract (EN 1307)<br>Class 33 / LC1 |



|  |  |              |               |               |               |                |
|--|--|--------------|---------------|---------------|---------------|----------------|
| <b>Radiant Panel</b> / Schwerentflammbarkeit / Clasificación Al Fuego / Classement feu / De Radiant Panel Test / Valutazione delle proprietà ignifughe   | (EN ISO 9239-1)<br>Euroclass Bfl s1 (EN 13501-1) |              |               |               |               |                |
| <b>Dimensional Stability</b> / Dimensionsstabilität / Estabilidad Dimensional / Stabilité dimensionnelle / Dimensionele stabiliteit / Test Stabilità dimensionale  | ≤ 0.2% (EN 986)                                  |              |               |               |               |                |
| <b>Impact Sound Insulation (ΔL<sub>w</sub>)</b> / Trittschallverbesserungsmaß / Impacto Aislamiento Acústico / Réduction du bruit d'impact / Contactgeluid absorptie / Isolamento all'impatto acustico                       | 25 dB (EN ISO 10140-3)                           |              |               |               |               |                |
| <b>Rating of Sound Absorption</b> / Gewichteter Schallabsorptionskoeffizient / Clasificación de Absorción de Sonido / Coefficient d'absorption acoustique / Waarde geluidsabsorptie / Valutazione dell'assorbimento acustico | α <sub>w</sub> 0.20 (EN ISO 11654)               |              |               |               |               |                |
| <b>Sound Absorption</b> / Schallabsorptionsgrad / Absorción de Sonido / Absorption acoustique / Geluidsabsorptie / Assorbimento acustico   |  |              |               |               |               |                |
| <b>125Hz</b>   | <b>250Hz</b>                                     | <b>500Hz</b> | <b>1000Hz</b> | <b>2000Hz</b> | <b>4000Hz</b> | (EN ISO 354)   |
| 0.01   | 0.05   | 0.08         | 0.22          | 0.34          | 0.44          | α <sub>s</sub> |


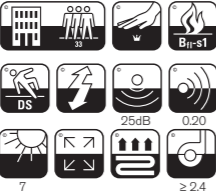
**Style** 4277 4m<sup>2</sup> - 16 tiles per box (50 x 50 cm ± 0.2%)



DOP: 1037/124799  
textile floor covering  
**EN 1307**

Pending

Interface European Manufacturing BV reserve the right to change or modify specifications. Please see website for latest specifications.

Interface European Manufacturing BV behält sich das Recht vor, Produktspezifikationen zu ändern oder entsprechend anzupassen. Die aktuellsten technischen Spezifikationen finden Sie auf unserer Website.

Interface European Manufacturing BV se reserva el derecho a modificar las especificaciones arriba referenciadas. Por favor, consulta nuestra web para ver las últimas especificaciones.

Interface European Manufacturing BV se réserve la possibilité de modifier les caractéristiques techniques ci-dessus. Les caractéristiques techniques à jour sont consultables sur le site internet.

Interface European Manufacturing BV behoudt zich het recht voor de specificaties te allen tijde aan te passen. Zie de website voor de nieuwste specificaties.


|                           |   |
|---------------------------|---|
| <b>Product Definition</b> | Tufted Patterned Structured Loop Pile                 |
| Konstruktión              | Tuftgemusterte strukturierte Schlingenqualität        |
| Descripción               | Moqueta modular tufting bucle estructurado con diseno |
| Description               | Velours tufté bouclé structuré à motifs               |
| Type                      | Getufte Bouclé met Patroon en Structuur               |
| Descrizione               | Bouclè tufted strutturato                             |

|                      |                                |
|----------------------|--------------------------------|
| <b>Pile Material</b> | 100% Solution Dyed Nylon       |
| Polfasermaterial     | 100% Polyamid garngefärbt      |
| Composición Fibra    | 100% Poliamida tintada en masa |
| Composition          | Polyamide teint en masse       |
| Poolmateriaal        | 100% Solution Dyed Polyamide   |
| Fibra                | 100% Poliammide tinta in massa |

|  |  |
|--|--|
| <b>Pile Yarn Weight</b> / Poleinsatzgewicht / Peso Fibra / Poids de fibre / Poolinzetgewicht / Peso Felpa  | 560 g/m <sup>2</sup> ± 5%                  |
| <b>Total Weight</b> / Gesamtgewicht / Peso Total / Poids total / Totaalgewicht / Peso Totale   | 4235 g/m <sup>2</sup> ± 5%                 |
| <b>Pile Height</b> / Polschichtdicke / Altura Fibra / Hauteur de la fibre / Poolhoogte / Altezza Felpa   | 3.5 mm +15% / - 10%                        |
| <b>Total Thickness</b> / Gesamtdicke / Espesor Total / Epaisseur totale / Totale dikte / Altezza Totale  | 6.7 mm ± 0.5 mm                            |
| <b>Gauge/Ends 10 cm</b> / Teilung x 10 cm / Galga x10 cm / Jauge-Rangs par 10 cm / Rijen per 10 cm / Serraggio x 10 cm   | 1/12 – 47.2                                |
| <b>Tufts per m<sup>2</sup></b> / Noppenzahl/m <sup>2</sup> / Puntadas m <sup>2</sup> / Densité du tuft par m <sup>2</sup> / Aantal noppen per m <sup>2</sup> / Densità Punti | 165,200 ± 5%                               |
| <b>Backing Type</b> / Rückenkonstruktion / Soporte / Sous-couche / Ruguitvoering / Sottofondo  | Graphlex®                                  |
| <b>Wear Classification</b> / Beanspruchungsklasse / Clasificación al tráfico / Classement d'usage et de confort / Gebruiksintensiteit / Resistenza all'usura                 | Heavy Contract (EN 1307)<br>Class 33 / LC1 |



|  |  |              |               |               |               |                |
|--|--|--------------|---------------|---------------|---------------|----------------|
| <b>Radiant Panel</b> / Schwerentflammbarkeit / Clasificación Al Fuego / Classement feu / De Radiant Panel Test / Valutazione delle proprietà ignifughe   | (EN ISO 9239-1)<br>Euroclass Bfl s1 (EN 13501-1) |              |               |               |               |                |
| <b>Dimensional Stability</b> / Dimensionsstabilität / Estabilidad Dimensional / Stabilité dimensionnelle / Dimensionele stabiliteit / Test Stabilità dimensionale  | ≤ 0.2% (EN 986)                                  |              |               |               |               |                |
| <b>Impact Sound Insulation (ΔL<sub>w</sub>)</b> / Trittschallverbesserungsmaß / Impacto Aislamiento Acústico / Réduction du bruit d'impact / Contactgeluid absorptie / Isolamento all'impatto acustico                       | 25 dB (EN ISO 10140-3)                           |              |               |               |               |                |
| <b>Rating of Sound Absorption</b> / Gewichteter Schallabsorptionskoeffizient / Clasificación de Absorción de Sonido / Coefficient d'absorption acoustique / Waarde geluidsabsorptie / Valutazione dell'assorbimento acustico | α <sub>w</sub> 0.20 (EN ISO 11654)               |              |               |               |               |                |
| <b>Sound Absorption</b> / Schallabsorptionsgrad / Absorción de Sonido / Absorption acoustique / Geluidsabsorptie / Assorbimento acustico   |  |              |               |               |               |                |
| <b>125Hz</b>   | <b>250Hz</b>                                     | <b>500Hz</b> | <b>1000Hz</b> | <b>2000Hz</b> | <b>4000Hz</b> | (EN ISO 354)   |
| 0.01   | 0.05   | 0.08         | 0.22          | 0.34          | 0.44          | α <sub>s</sub> |



**Style** 4275 4m<sup>2</sup> - 16 tiles per box (50 x 50 cm ± 0.2%)



DOP: 1037/124798  
textile floor covering  
**EN 1307**

Pending

Interface European Manufacturing BV reserve the right to change or modify specifications. Please see website for latest specifications.

Interface European Manufacturing BV behält sich das Recht vor, Produktspezifikationen zu ändern oder entsprechend anzupassen. Die aktuellsten technischen Spezifikationen finden Sie auf unserer Website.

Interface European Manufacturing BV se reserva el derecho a modificar las especificaciones arriba referenciadas. Por favor, consulta nuestra web para ver las últimas especificaciones.

Interface European Manufacturing BV se réserve la possibilité de modifier les caractéristiques techniques ci-dessus. Les caractéristiques techniques à jour sont consultables sur le site internet.

Interface European Manufacturing BV behoudt zich het recht voor de specificaties te allen tijde aan te passen. Zie de website voor de nieuwste specificaties.